

Einbau Tip's und Technik Info's

Hier dargestellt sind Informationen bzw. Bilder, die bei einem Einbau des Artikels, eventuell mit weiteren Zubehör aufgenommen wurden. Sollte der Informationsgehalt, die Qualität bzw. die Darstellung nicht optimal sein, bitten wir um Nachsicht.

Fahrzeugtyp	zu 2	Schlüssel-Nr.	zu 3	Ausführung	Baujahr
Fiat Palio 75 Weekend	4136		344	Kombi	09/1999

Artikelnummer der AHK

FI0149

1. Wie lange war die Einbauzeit der Anhängerkupplung?

3,0 Stunden

2. Welche Teile wurden zusätzlich benötigt?

keine

3. Werden Spezialwerkzeuge für die Montage benötigt?

Bohrer 20mm

4. Muss die Stoßstange abgenommen werden?

ja; 4 Schrauben (6mm) mit Torx-Bit

5. Welche Teile müssen demontiert werden?

- Abschlepphaken hinten rechts (wird nicht mehr benötigt)
- Halterung Reserverad

6. Welche Verkleidungen sind abzubauen?

- Kofferraumbodenverkleidung
- beide Seitenverkleidung vom Radkasten
- Heckabschlussleiste

7. Ist die Markierung in der Stoßstange angegeben?

Nein, Ausschnitt der Montageanleitung + 5mm

8. Welche Abweichungen zur Montageanleitung sind aufgefallen?

keine

9. Was kann in der Montageanleitung noch verbessert werden?

entfällt

10. Sind die Anzugsdrehmomente angegeben?

ja

11. War die Einbauanleitung verständlich?

ja

Artikelnummern der Elektrosätze

FI0125

12. Wie lange war die Einbauzeit des Elektrosatzes

1,0 Stunde

13. Welche Teile wurden zusätzlich benötigt?

keine

14. Werden Spezialwerkzeuge für die Montage benötigt?

nein

15. Reicht beim Elektrosatz die Länge des Kabels?

ja

16. Wo ist die günstigste Stelle zur Durchführung des Kabels?

In Fahrtrichtung hinten links ist eine Bohrung vorhanden, an dieser Stelle wird auch das Kabel der Kennzeichenbeleuchtung durchgeführt

17. Wo kann die NSL ab besten abgenommen werden?

an der linken Rückleuchte.

18. Wo ist bei 13-pol. E-Satz die beste Abnahmemöglichkeit des Rückfahrscheinwerfers?

an der linken Rückleuchte.

19. Wo sind für fzspez. E-Sätze mögliche Zusatzstecker?

keine

20. Anschlussfarben der Kabel

Blinker links	schwarz/weiß
Nebelschlussleuchte	grau/weiß
Masse	Massepunkt
Blinker rechts	schwarz/grün
Schlusslicht rechts	grau/rot
Bremslicht	rot/schwarz
Schlusslicht links	grau/schwarz
Rückfahrscheinwerfer	blau/rot

21. Erläuterungen zu den Elektrosätzen

Die Kabel des Elektrosatzes können unter der Heckabschlussleiste und den Seitenverkleidungen verlegt werden.



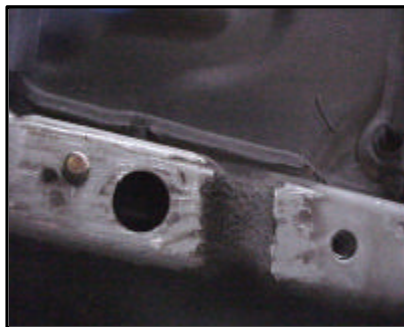
Fahrzeug mit AHK



AHK von der Seite



Abstand vom KK zur Stoßstange



Entfernen des Unterbodenschutzes an den Befestigungspunkten



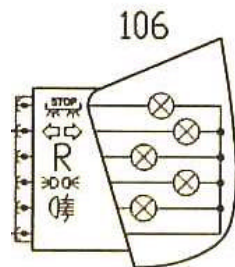
Befestigungspunkte innen rechts



Einbau der Halteplatte



Anbau der AHK



Anschluss des E-Satzes rechts



Anschluss des E-Satzes, entfernen der Lenksäulenverkleidung

Beiträge zur Erweiterung bzw. Vervollständigung unserer Informations- bzw. Bilddatenbank honorieren wir mit bis zu 50 Euro. Sollten Sie Interesse haben, setzen Sie sich bitte per E-Mail mit Herrn Auert unter o.auert@kupplung.de in Verbindung.



Anhängerkupplungen - Team Rameder - www.kupplung.de

Alle Info's, Anleitungen und techn. Daten sind unverbindlich und erfolgen unter Ausschluß jeglicher Haftung und Gewährleistung
© Ulrich Rameder 2003